

Small Diameter Corrugated Back Cutterheads
Porte-outils à couteaux crantés de petit diamètre



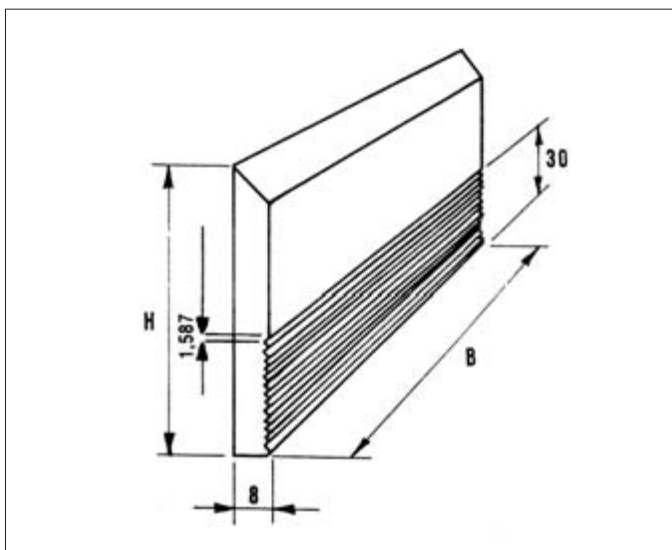
ART. 572
Pocket Style Gibs
60° Corrugations
20° Hook Angle
Machined to Accept 1/4" or 5/16"
Corrugated Back Knives

FOR 3/4" SPINDLE - 2 KN			
PART NO.	DIA.	BORE	WIDTH
572-075025192	3"	3/4"	1"
572-075050192	3"	3/4"	2"
572-075075192	3"	3/4"	3"

FOR 1" SPINDLE - 2 KN			
PART NO.	DIA.	BORE	WIDTH
572-090025252	3-1/2"	1"	1"
572-090050252	3-1/2"	1"	2"
572-090075252	3-1/2"	1"	3"
572-090100252	3-1/2"	1"	4"

FOR 1 1/4" SPINDLE - 2 KN			
PART NO.	DIA.	BORE	WIDTH
572-100050322	4"	1-1/4"	2"
572-100075322	4"	1-1/4"	3"
572-100100322	4"	1-1/4"	4"
572-100125322	4"	1-1/4"	5"
572-100150322	4"	1-1/4"	6"

FOR 1 1/4" SPINDLE - 4 KN			
PART NO.	DIA.	BORE	WIDTH
572-100050324	4"	1-1/4"	2"
572-100075324	4"	1-1/4"	3"
572-100100324	4"	1-1/4"	4"
572-100125324	4"	1-1/4"	5"
572-100150324	4"	1-1/4"	6"

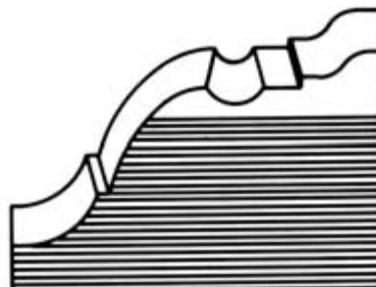
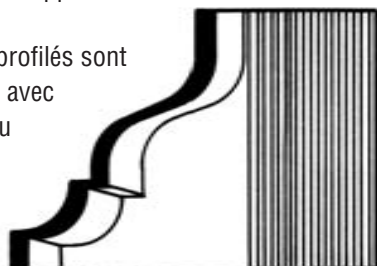


HSS Corrugated Back Knife Stock Available
Refer to ART. #579

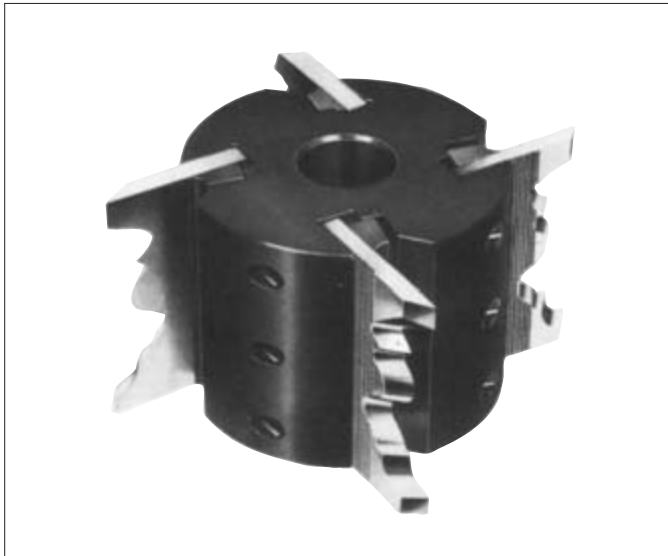
Des couteaux bruts crantés en acier rapide sont disponibles en stock. Se référer à l'article 579.

Custom Profile Ground Knives Available on Request in HSS or Carbide Tipped.

Des couteaux crantés et profilés sont disponibles sur demande avec denture en acier rapide ou en carbure.



Corrugated Profile Cutterheads
Porte-outils à couteaux profilés



Technical Data

Cutterbody made of high resistant steel with 4 seatings for self-centering profile knives. Serrated back knives with thickness from 6 to 10mm. According to the depth of the profile, different knife widths must be used (see table).

Données Techniques

Corps en acier très résistant avec 4 dents de coupe pour des couteaux crantés ayant une épaisseur de 6 à 10 mm. Selon la profondeur du profil, différentes largeurs de couteaux doivent être utilisées (voir tableau).

Width of knifemm	50	60	70
Profile depthmm	12	20	30
Tool ø 122ø max	160	180	200
Tool ø 137ø max	175	195	215

ART. 573 CORRUGATED PROFILE CUTTERHEADS **Z=4**
12° OR 20° HOOK

PART NO	DIA.	WIDTH	BORE	SLOTS
573-122040402	122	40	40	2
573-122060402	122	60	40	2
573-122100402	122	100	40	2
573-122130402	122	130	40	2
573-122150402	122	150	40	2
573-122180402	122	180	40	2
573-122230402	122	230	40	2
573-122240402	122	240	40	2
573-122040404	122	40	40	4
573-122060404	122	60	40	4
573-122100404	122	100	40	4
573-122130404	122	130	40	4
573-122150404	122	150	40	4
573-122180404	122	180	40	4
573-122230404	122	230	40	4
573-122240404	122	240	40	4
573-137060404	137	60	40	4
573-137100404	137	100	40	4
573-137130404	137	130	40	4
573-137150404	137	150	40	4
573-137180404	137	180	40	4
573-137230404	137	230	40	4
573-137240404	137	240	40	4

Other sizes available, also available with Dual Hook 12°+20°
Des tailles supplémentaires sont disponibles.

- * When ordering - Specify Material being cut to determine hook angle
- * Lors de la commande, indiquer le matériau à travailler pour déterminer l'angle d'inclinaison de la lame.



**ART. 573 POWERLOCK®
 INTEGRATED
 CORRUGATED HEADS**

Z=2

12° OR 20° HOOK, 2 KNIFE HEADS

Technical Data

Cutterbody made of high resistant steel with 2 slots for corrugated knives from 6mm (.235") to 10mm (.393")
 Maximum depth of profile 30mm (1-1/4").

Données Techniques

Corps en acier très résistant avec 2 dents de coupe pour des couteaux crantés ayant épaisseur de 6 à 10mm.
 Maximum profondeur du profile 30 mm.

Standard cutting angle is 20° for soft wood and mixed species.
 Use 12° when cutting only hardwoods.

Width of knifemm	50	60	70
Profile depthmm	12	20	30

PART NO	OD	CEL		SLOTS	HOOK	POS.
573-09006002LB20	90	60	HSK80	2	20°	L/B
573-09008002LB20	90	80	HSK80	2	20°	L/B
573-09010002LB20	90	100	HSK80	2	20°	L/B
573-09013002LB20	90	130	HSK80	2	20°	L/B
573-09015002LB20	90	150	HSK80	2	20°	L/B
573-09018002LB20	90	180	HSK80	2	20°	L/B
573-09021002B020	90	210	HSK80	2	20°	BOT
573-09024002B020	90	240	HSK80	2	20°	BOT
573-09006002RT20	90	60	HSK80	2	20°	R/T
573-09008002RT20	90	80	HSK80	2	20°	R/T
573-09010002RT20	90	100	HSK80	2	20°	R/T
573-09013002RT20	90	130	HSK80	2	20°	R/T
573-09015002RT20	90	150	HSK80	2	20°	R/T
573-09018002RT20	90	180	HSK80	2	20°	R/T
573-09021002T020	90	210	HSK80	2	20°	TOP
573-09024002T020	90	240	HSK80	2	20°	TOP
573-09006002LB12	90	60	HSK80	2	12°	L/B
573-09008002LB12	90	80	HSK80	2	12°	L/B
573-09010002LB12	90	100	HSK80	2	12°	L/B
573-09013002LB12	90	130	HSK80	2	12°	L/B
573-09015002LB12	90	150	HSK80	2	12°	L/B
573-09018002LB12	90	180	HSK80	2	12°	L/B
573-09021002B012	90	210	HSK80	2	12°	BOT
573-09024002B012	90	240	HSK80	2	12°	BOT
573-09006002RT12	90	60	HSK80	2	12°	R/T
573-09008002RT12	90	80	HSK80	2	12°	R/T
573-09010002RT12	90	100	HSK80	2	12°	R/T
573-09013002RT12	90	130	HSK80	2	12°	R/T
573-09015002RT12	90	150	HSK80	2	12°	R/T
573-09018002RT12	90	180	HSK80	2	12°	R/T
573-09021002T012	90	210	HSK80	2	12°	TOP
573-09024002T012	90	240	HSK80	2	12°	TOP

Corrugated Heads with Hydro bore
Porte-couteaux crantés à centre hydraulique

Technical Data

Steel tool body with corrugations to accept 16-60° knives, up to 10mm thick. Single or Dual grease chamber depending on tool length. Grease nipple at one end for convenient access.

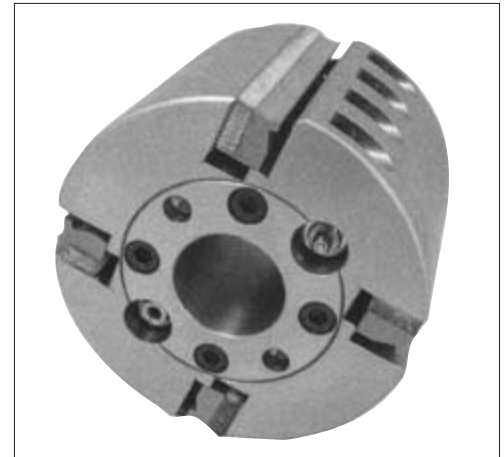
Note:

Always use a safety lock collar.

Données Techniques

Corps en acier avec couteaux crantés de 16-60° avec jusqu'à 10mm d'épaisseur. Avec une chambre de graisse simple ou double selon la longueur des outils. Le raccord de graisse est situé à une des extrémités de l'outil pour un accès plus pratique.

Note : Toujours utiliser une bague de sécurité.



ART. 574

DIA.		BORE		WIDTH		KNIVES
Inch	mm	Inch	mm	Inch	mm	Z=
5-3/8"	137	1-1/2" - 1-13/16"	40-50	1-1/2"	40	4
5-3/8"	137	1-1/2" - 1-13/16"	40-50	2-3/8"	60	4
5-3/8"	137	1-1/2" - 1-13/16"	40-50	3-1/8"	80	4
5-3/8"	137	1-1/2" - 1-13/16"	40-50	4"	100	4
5-3/8"	137	1-1/2" - 1-13/16"	40-50	5-1/8"	130	4
5-3/8"	137	1-1/2" - 1-13/16"	40-50	6"	150	4
5-3/8"	137	1-1/2" - 1-13/16"	40-50	7"	180	4
5-3/8"	137	1-1/2" - 1-13/16"	40-50	8"	210	4
5-3/8"	137	1-1/2" - 1-13/16"	40-50	9"	230	4

DIA.		BORE		WIDTH		KNIVES
Inch	mm	Inch	mm	Inch	mm	Z=
6"	150	1-1/2" - 2-1/8"	40-50	2-3/8"	60	4
6"	150	1-1/2" - 2-1/8"	40-50	2-3/8"	60	6
6"	150	1-1/2" - 2-1/8"	40-50	4"	100	4
6"	150	1-1/2" - 2-1/8"	40-50	4"	100	6
6"	150	1-1/2" - 2-1/8"	40-50	6"	150	4
6"	150	1-1/2" - 2-1/8"	40-50	6"	150	6
6"	150	1-1/2" - 2-1/8"	40-50	7"	180	4
6"	150	1-1/2" - 2-1/8"	40-50	7"	180	6
6"	150	1-1/2" - 2-1/8"	40-50	9"	230	4
6"	150	1-1/2" - 2-1/8"	40-50	9"	230	6
6"	150	1-1/2" - 2-1/8"	40-50	10.25"	260	4
6"	150	1-1/2" - 2-1/8"	40-50	10.25"	260	6
6"	150	1-1/2" - 2-1/8"	40-50	12.20"	310	4
6"	150	1-1/2" - 2-1/8"	40-50	12.20"	310	6

HYDRO-BORE CORRUGATED HEADS

Application

For moulding soft and hard wood at fast feed rates achieving a superb finish.

